



GALERÍA DE ARTE • SALA-TALLER
MARÍA NIEVES MARTÍN



2016-2017

ANA HERNÁNDEZ SAN PEDRO

MI INTERIOR CON VISTAS

26 NOVIEMBRE >> 17 DICIEMBRE 2016

GALERÍA DE ARTE • SALA-TALLER
MARÍA NIEVES MARTÍN



www.galeriamarianievesmartin.com

facebook

Galería de Arte María Nieves Martín

GALERÍA DE ARTE MARÍA NIEVES MARTÍN. PLAZA DEL CONCEJO S/N. 06220.VILAFRANCA DE LOS BARROS (BADAJOZ). 924525566. sala-tallermnm@hotmail.com

GALERÍA DE ARTE • SALA-TALLER
MARÍA NIEVES MARTÍN 

2016-2017

Edita: *Galería de Arte María Nieves Martín*. 2016.
Diseño y Maquetación: Sergio Soler Martín.
Imagen de portada: “*Pintando una canción de cuna*”. 2016.
Impresión: *Matamoros Artes Gráficas*.

UNA CARRERA ASCENDENTE.

Ana Hernández San Pedro marcha muy joven a vivir a Paestum, Italia. Allí, rodeada de milenarios templos griegos y romanos y de un mar luminoso y vital toma la decisión de convertir su pasión en su profesión. Enamorada de la técnica y las maneras clásicas, su obra bebió de fuentes surrealistas, donde sus paisajes imposibles, sus telas flotantes, sus mujeres-árbol y mujeres-columna han ido dando paso a su propio mundo personal, protagonizado por delicadas, bellas y sensuales muñecas BJD (Ball Jointed Dolls) que, como orgullosas alter-egos de la propia artista (o no...), se enfrentan al espectador en cada una de sus obras.

MI INTERIOR CON VISTAS



Vuelve definitivamente a su Cáceres natal, para mostrar una pintura madura e increíblemente personal que ha sido una vez tras otra, aclamada por la crítica y el público en cada una de sus apariciones. Su evolución personal ha discurrido paralela a la artística, alcanzando en la actualidad un nivel técnico y artístico que le sitúan como la mejor exponente del neo barroquismo y pop surrealismo de nuestro país.

SU MUNDO INTERIOR... DESDE MÍ.

Mi interior con vistas. Una declaración de intenciones con el que Ana abre y desnuda su mundo artístico a la vista del espectador.

La producción artística de Ana Hernández San Pedro está en constante evolución, haciendo escala en distintas estaciones y bebiendo de disparejas influencias pero siempre, desde su primer cuadro, con una impronta y una personalidad extremadamente únicas y personales.

Desde su vuelta definitiva a España, a Cáceres, la aceleración evolutiva de su estilo aumenta en intensidad. Sus muñecas, protagonistas indelebles de sus cuadros, se transforman de controladas marionetas a seres independientes y orgullosos, dueñas de sus gestos y su sensualidad, con iniciativa, con deseos, inteligentes y bellas en sí mismas. Pero es en 2015 cuando la obra de Ana Hernández San Pedro salta, explota y crece hasta convertir cada cuadro en un hito de una carrera siempre en elevación.

Su técnica depurada crece a cada pincelada, los detalles se multiplican en sofisticación, el dibujo, las perspectivas, las simetrías maduran y nos dejan sin palabras. Su complejo mundo interior se enriquece con más y más símbolos que conforman un universo complejo y cargado de arquetipos personales: Joyas, zapatos desparejos, animales reales o imposibles, paisajes surrealistas, ángeles, peinados, lencería, tatoos...

Esta exposición reúne por primera vez en un solo espacio toda la última producción de Ana Hernández San Pedro (2014 – 2016), y en ella el espectador podrá apreciar, como yo lo he hecho en primera persona, ese SU mundo interior que, de manera desprendida y consciente, la artista ha abierto de par en par para nosotros (y para ella).

Miguel González Moyano
Comunicador



Pintando una canción de cuna. Óleo sobre tabla. 80 x 70 cm. 2016

MI MUNDO INTERIOR... CON VISTAS.

Esta exposición es de esas que apetecen, de las que se esperan con ganas, cariño y mariposas en el estómago –posiblemente de las mías, con alas de encaje y cuerpo de piedras preciosas- que me recuerdan que el arte es algo indescriptible y maravilloso.

En primer lugar, quiero enviar un beso enorme a María Nieves Martín, gran artista y magnífica galerista quien me ha hecho sentir desde el primer día como alguien especial... ¡Princesita me llama! y que ha puesto a mi disposición una de las galerías más bonitas y cuidadas de las que conozco por todo el mundo.

Aquí, como dice el título, puedo sacar fuera y reunir en un solo vistazo todo mi interior, mis “cosas”, mi “mundo”. Un mundo que en el terreno anímico y personal ha cambiado notablemente en los dos últimos años y he visto como eso se ha traducido en obras más perfectas, más significadas, más simbólicas, más mías...

Mi universo ha crecido como lo ha hecho mi obra. Mis símbolos han ganado cuadro a cuadro en pensamientos, en metafísica, en belleza. Mis muñecas ahora son mayores de edad, no dependen de nadie, son libres y bellas, felices, ahora miran cara a cara al espectador y se comunican con él, sin miedo y con orgullo. Son más grandes, más vivas, más humanas, más sexys. Son mis muñecas y las amo. He pintado mucho en estos dos últimos años y me gusta lo que veo, me siento muy orgullosa de mis obras, veo en ellas muchos detalles íntimos y personales que, consciente, comparto con todos ustedes con el deseo de que lo disfruten, de que les llene y guste lo que ven. Espero conseguirlo. Lo que puedo asegurarles es que mi obra está llena de verdad, de intimidad, de mis pensamientos e ideas los cuales serán diferentes para cada uno de los que las miran. Eso siempre es lo mejor.

Pasen y asómense. Es mi interior y hay unas maravillosas vistas...

Ana Hernández San Pedro
Artista



Terra incognita. Óleo sobre tabla. 100 x 80 cm. 2016



Me encontrarás girando en el Luna Park.
Óleo sobre tabla. 60 x 120 cm.
2016



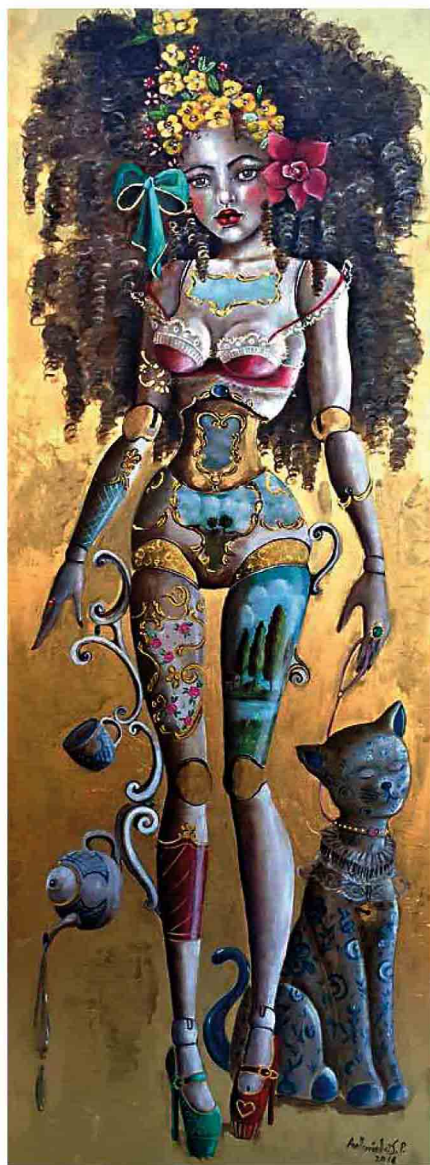
Atlantis Doll. Óleo sobre tabla. 70 x 80 cm. 2016



La gattina monella.
Óleo sobre tabla. 50 x 100 cm.
2016



Juego de meninas.
Óleo sobre tabla. 50 x 100 cm.
2016



Porcelain world.
Óleo sobre tabla. 40 x 120 cm.
2016



El vínculo. Óleo sobre tabla. 70 x 80 cm. 2016



Nature doll. Óleo sobre tabla. 50 x 60 cm. 2016



Coral reef doll. Óleo sobre tabla. 50 x 60 cm. 2016



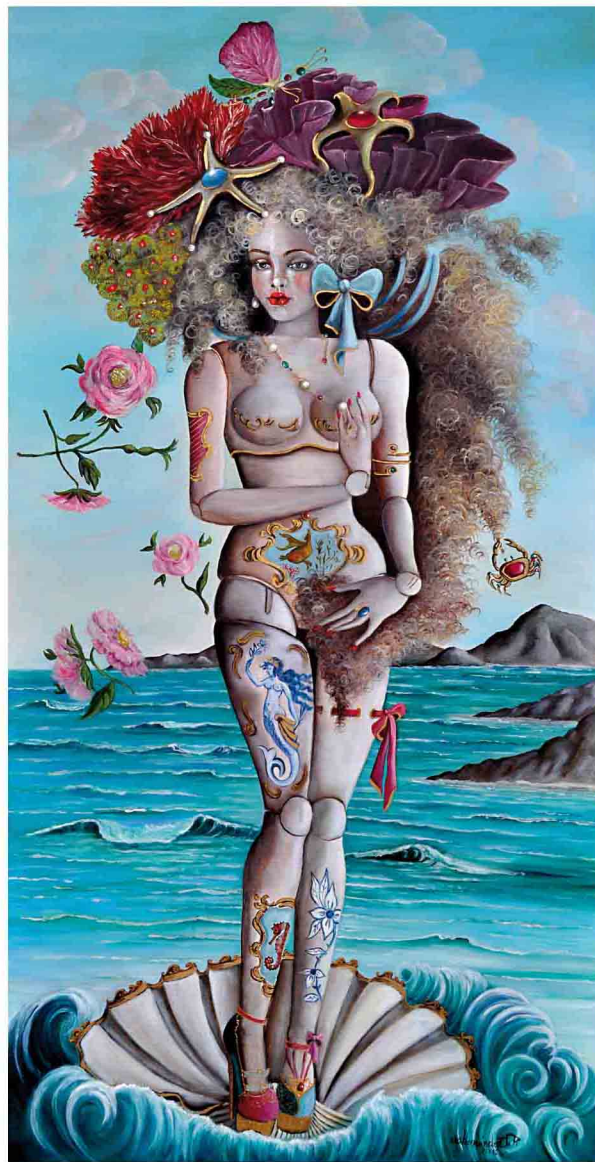
Forest doll. Óleo sobre tabla. 50 x 60 cm. 2016



Gioco di bambole.
Óleo sobre tabla. 45 x 120 cm.
2015



Four seasons doll.
Óleo sobre tabla. 50 x 150 cm.
2015



El nacimiento de Venus.
Óleo sobre tabla. 60 x 120 cm.
2016



Nouveau doll.
Óleo sobre tabla. 50 x 100 cm.
2016

ANA HERNÁNDEZ SAN PEDRO

Cáceres (Extremadura-España).

Ana Hernández San Pedro no es una artista especialmente prolija en exposiciones y muestras y ha seleccionado cuidadosamente dónde colgar su obra.

Muy conocida en Italia, ha expuesto en la mayoría de sus ciudades importantes en diferentes galerías y ferias internacionales (Roma, Nápoles, Milán, Florencia, Salerno, Génova, Padua, etc.) por lo que recibió el *premio Cilento Donna 2011* por su trayectoria como una de las artistas más influyentes del país.

En 2012 y 2013 alcanza un importante hito en su carrera al exponer por dos años consecutivos en la feria internacional de arte contemporáneo del *Museo del Louvre*, tras lo cual varias de sus obras están ahora colgadas en colecciones privadas de Hong Kong, Korea, Francia, Alemania y otros.

En los últimos tiempos ha expuesto exitosa y principalmente en España y Portugal. En mayo de 2015 triunfó en su ciudad natal, Cáceres, en la *sala El Brocense de la Diputación Provincial* saltando posteriormente en julio a Madrid, en la *Galería Montsequi* y en agosto a Lisboa, Portugal, en *Colorida Art Gallery*.

En 2016 ha compaginado la producción con colaboraciones especiales en eventos y actos de empresas y marcas que han querido contar con su obra, entre las que destacan la muestra realizada en el principal showroom de la marca de motos *vintage MASH* en Madrid, realizada el pasado febrero o la realizada este reciente octubre en la presentación de la temporada otoño-invierno de la marca *Roberto Verino* en Cáceres.

Ha participado también recientemente en algunas de las más importantes ferias internacionales de arte contemporáneo como son la *Art Santa Fe 2016* (el segundo mercado de arte más importante de USA) en New Mexico, EE.UU., *Vive Arte'16*, *Exposición Internacional de Arte Contemporáneo de Extremadura*, *IBERArte 9Ocre'16* en Montemor, Portugal y otras...

Ana Hernández San Pedro, cuenta también en su haber con el *premio nacional Pop-Eye 2014* a la mejor artista plástica y ha sido destacada como Una de las Mujeres que Hacen Extremadura por el diario *HOY* el pasado 2015.

